



EVX110-12G 12В 110Ач

Герметизированные, выполненные по гелевой (GEL) технологии, тяговые свинцово-кислотные аккумуляторные батареи WBR серии EVX G обладают высоким качеством и надежностью, устойчивы к глубоким разрядам и применяются для питания электрических транспортных средств, гольфкаров, газонокосилок, полотерных и поломочных машин, медицинских колясок, электроинструмента, электронасосов, эхолотов, осветительных приборов, в том числе наружного освещения и другой техники.



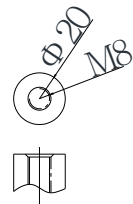
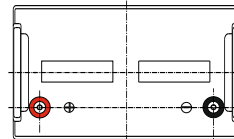
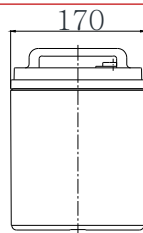
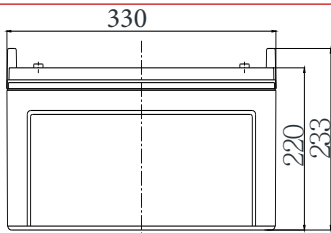
► Спецификация

Кол-во элементов в блоке	6
Номинальное напряжение	12 В
Номинальная емкость при 25°C	110 Ач при 10-часовом разряде до Укон. 10.8 В (1.8 В/эл.)
Емкость на режимах при 25°C	104.5 Ач при 5-ч. разряде до Укон. 10.8 В (1.8 В/эл.) 94.8 Ач при 3-ч. разряде до Укон. 10.8 В (1.8 В/эл.) 77.0 Ач при 1-ч. разряде до Укон. 10.5 В (1.75 В/эл.)
Вес	32 кг ± 3%
Максимальный ток разряда (5 сек)	1440 А
Внутреннее сопротивление	4.5 мОм
Диапазон рабочих температур	Разряд: от -40°C до +60°C Заряд: от -20°C до +60°C Хранение: от -40°C до +60°C
Оптимальная рабочая температура	25°C
Напряжение подзаряда	13.5 - 13.8 В при 25°C (темп. комп. -3мВ/°С/Эл.)
Максимальный ток заряда	33 А (рекомендуемый 12 А)
Напряжение заряда (циклический режим)	14.4 - 15.0 В при 25°C (темп. комп. -5мВ/°С/Эл.)
Саморазряд	До 6 месяцев при 25°C, без подзаряда*
Выводы	Под внутренний болт М8
Материал корпуса	Ударопрочный ABS (акрило-бутадиен-стирол)
Технология герметизации	Гель (GEL)
Срок службы	До 10 лет в буферном режиме (при 25°C)
Количество циклов	Более 800 при 50% разряде

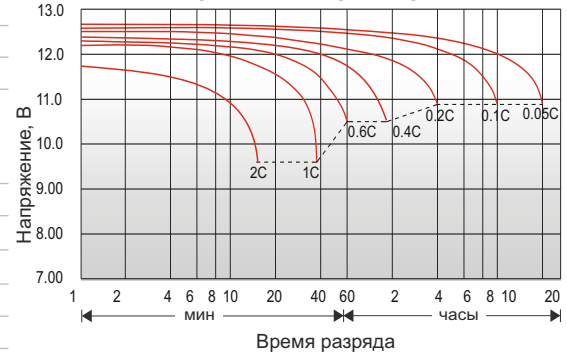
*Перед использованием батарею необходимо зарядить. При более высокой температуре окружающей среды время хранения сокращается.

► Размеры, мм:

Длина	330 ± 2
Ширина	170 ± 2
Высота (макс.)	233 ± 2



Разрядные характеристики



РАЗРЯД ПОСТОЯННЫМ ТОКОМ : А (25 °С)

Uк/Т разряда	15 мин	30 мин	60 мин	2 ч	3 ч	5 ч	8 ч	10 ч	20 ч
1.85В	168	112	69.5	41.1	29.7	19.8	13.5	10.6	6.30
1.80В	189	123	75.0	43.3	31.6	20.9	14.1	11.0	6.41
1.75В	202	128	77.0	44.1	31.8	21.4	14.2	11.1	6.44
1.70В	209	129	78.1	44.8	32.2	21.7	14.3	11.2	6.47
1.65В	214	132	78.7	45.2	32.6	21.9	14.4	11.3	6.50
1.60В	220	134	79.2	45.4	33.0	22.1	14.5	11.4	6.54

РАЗРЯД ПОСТОЯННОЙ МОЩНОСТЬЮ : Вт/ЭЛ (25 °С)

Uк/Т разряда	15 мин	30 мин	60 мин	2 ч	3 ч	5 ч	8 ч	10 ч	20 ч
1.85В	316	214	135	80.8	58.0	38.8	26.5	22.6	12.6
1.80В	354	233	145	84.6	61.0	40.7	27.4	22.9	12.7
1.75В	374	239	146	84.8	61.2	41.1	27.7	23.2	12.8
1.70В	377	240	147	85.3	61.5	41.4	27.9	23.4	12.8
1.65В	381	240	149	85.6	61.9	41.7	28.0	23.6	12.9
1.60В	388	243	150	85.9	62.7	42.0	28.2	23.9	12.9