

# Технический паспорт

## Монтажная коробка для скрытой установки UP 46

Арт.-№ 2003700



Монтажная коробка для скрытой установки в кирпичную кладку на глубину не менее 46 мм.

- Резьбовые вкладыши 4 x 3
- Соединительный штуцер с возможностью двустороннего соединения с байонетным затвором
- 6 комбинированных вводов для труб Ø 20 и 25 мм
- 1 ввод до Ø 20 мм в дне

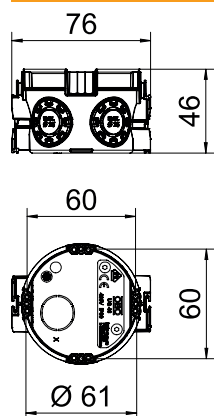


PP Полипропилен

### Исходные данные

Артикульный №	2003700
Тип	UG 46
Обозначение 1	Коробка для скрытого монтажа
Lieferbar ab	01.10.2021
Размер	Ø60mm, H46mm
Цвет	чёрный
материал	Полипропилен
Сокращенное наименование материала	PP
Минимальная единица продажи	25 Шт.
Вес	1,93 кг/100 шт.

### Технические характеристики



Высота	46,00 мм
Диаметр	60,00 мм
Количество вводов	7
Электрические вводы	7
Конструкция	Отдельный
Модель	Монтажная коробка
Комплектация	без
Крышка	без
Ввод сзади	<input checked="" type="checkbox"/>
Форма	круглой формы
Для трубы Ø	20/25 мм
Вводы труб Ø 20 мм	1
Комбинированные вводы Ø 20 / 25 мм	6
Без галогена	<input checked="" type="checkbox"/>
Со скобами	<input type="checkbox"/>
С винтами	<input type="checkbox"/>
Номинальное сечение	1,50 - 2,50 мм²
Удароустойчивый	<input checked="" type="checkbox"/>
Вид защиты	IP 30

# Технический паспорт

Монтажная коробка для скрытой установки UP 46

Арт.-№ 2003700



## Технические характеристики

воздухонепроницаемая

Таблица 1




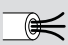
				
	1,5 mm <sup>2</sup>	2,5 mm <sup>2</sup>	1,5 mm <sup>2</sup>	2,5 mm <sup>2</sup>
			6	5
			20	15

Таблица 1